






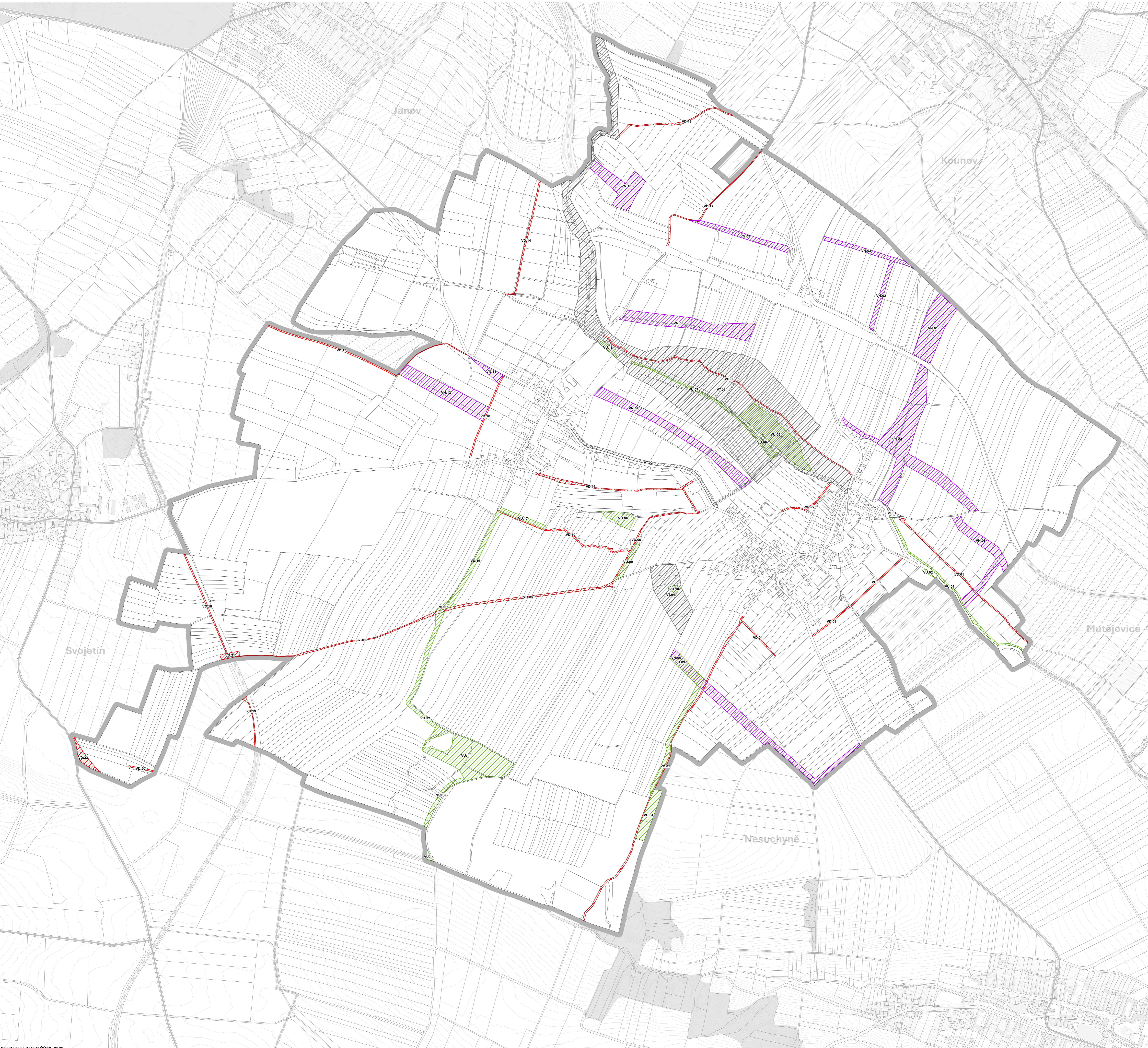
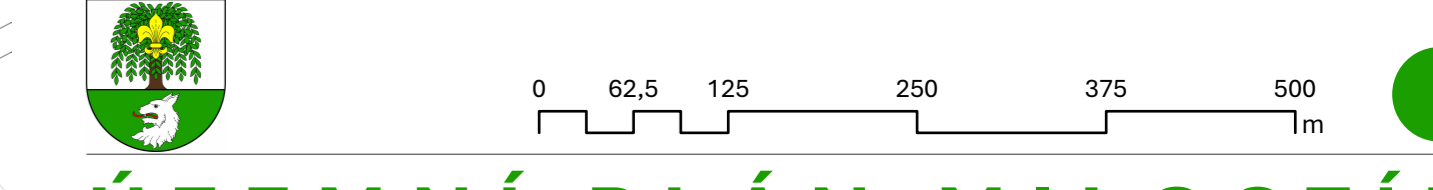


- JEVY INFORMATIVNÍ**
PRVKY MAPOVÉHO DÍLA
-  řešené území
 -  katastrální mapa
 -  základní báze geografických dat - ZABAGED
- JEVY ZÁVAZNÉ / SCHVALOVANÉ**
PLOCHY A KORIDORY S MOŽNOSTÍ VYVLASTNĚNÍ (dle § 170 SZ)
-  VPS dopravní infrastruktury
 -  VPS technické infrastruktury
 -  VPS/VPO sloužící ke snížení nebezpečí v území
 -  VPO pro vytváření prvků územního systému ekologické stability



ZÁZNAM O ÚČINNOSTI
 Zastupitelstvo obce Milostín
 ořad Úřadního nultia

podpis oprávněné úřadní osoby pořizovatele
 podpis oprávněné úřadní osoby pořizovatele
 jméno a příjmení, funkce oprávněné úřadní osoby pořizovatele
 Martina Báňmová, starostka obce Milostín
 datum a místo účinnosti územního plánu



ÚZEMNÍ PLÁN MILOSTÍN

VÝKRES VEŘEJNĚ PROSPĚŠNÝCH STAVEB, OPATŘENÍ A ASANACÍ 1.3

Obec Milostín, Milostín 38, 270 04 Holeseddy
 pořizovatel
 Obecní úřad Milostín, Milostín 38, 270 04 Holeseddy
 zpracovatel
 doc. Ing. arch. Veronika Šindlerová, Ph.D., Kettnerova 2055/14, 155 00 Praha – Stodůlky
 ořad autorizovaného inženýra

doc. Ing. arch. Veronika Šindlerová, Ph.D.
 autorizovaná architektka ČKA č. 04 019
 zpracovatel
 doc. Ing. arch. Veronika Šindlerová, Ph.D., Ing. Václav Hofman, Ing. Vojtěch Novotný, Ph.D., Ing. Jiří Sovina, Ph.D., Ing. Tereza Filerová
 autor
 únor 2026